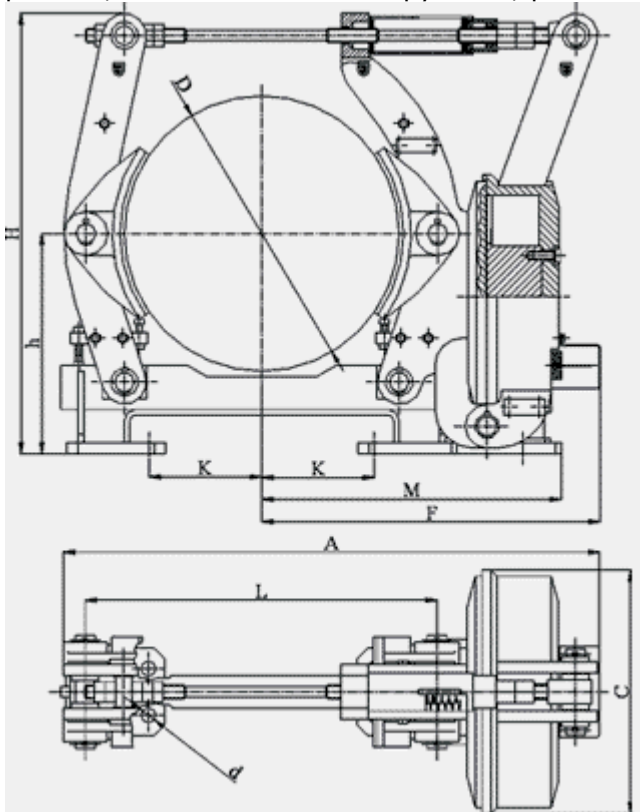




Барабанные тормоза общего назначения типа ТБП с электромагнитом постоянного тока для шкивов диаметрами от 400 до 800 мм

Тормоза предназначены для затормаживания и растормаживания механизма, которому придан тормоз, в разных условиях работы. Тормоз ТБП 400...800 имеет встроенный электромагнит постоянного тока. Работа тормоза: при затормаживании ток отключен, электромагнит не работает, шкив заторможен (принцип "fail-safe"). Под действием сжатой пружины рычаги поворачиваются на пальцах и прижимают колодки к поверхности тормозного шкива. При включении электромагнита главная пружина тормоза сжимается, и рычаги, освободившись от пружины, расходятся, растормаживая шкив.



Технические характеристики

Тип тормоза	Диаметр тормозного шкива D, мм	Тормозной момент Мт, Нм						
		Параллельное возбуждение			Последовательное возбуждение			
					При 60% номин. тока		При 40% номин. тока	
		ПВ=25%	ПВ=40%	ПВ=100%	ПВ=25%	ПВ=40%	ПВ=25%	ПВ=40%
ТБП-400	400	1500	1100	550	1500	1100	1000	700
ТБП-500	500	2500	1800	950	2500	1800	1650	1200
ТБП-600	600	5000	3600	1900	5000	3600	3300	2400
ТБП-700	700	8000	6000	2500	8000	6000	5400	4000
ТБП-800	800	12500	9000	3200	12500	9000	7500	5500

Размеры в мм тормозов серии ТБП

Шкив		A	C	E	F	H	h	h1	K	L	M	N		Ход магнита		Масса, кг
Диаметр, D	Ширина, B													Min.	Max.	
400	180	890	365	780	580	685	300	18	170	400	515	90	8	2	3	200
500	200	981	445	900	616	800	400	20	205	500	545	100	8	2.3	3.5	270
600	240	1093	515	1005	678	945	415	22	250	600	605	126	10	2.7	4.0	315
700	280	1290	695	1145	780	1030	465	22	305	700	690	150	10	3.0	4.5	550
800	320	1523	688	1420	938	1255	540	25	350	800	835	160	10	3.3	5.0	1345

Тормоза серии ТБП:

Тормоз имеет встроенный электромагнит постоянного тока на напряжение 110; 220; 440 В. По требованию заказчика электромагниты поставляются на другие напряжения.