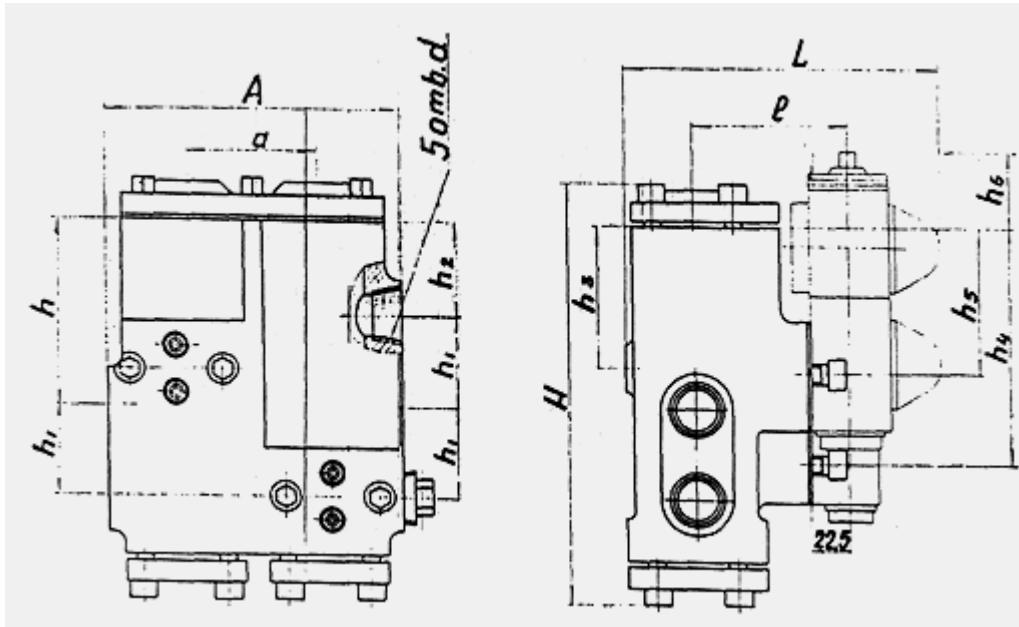


РАСПРЕДЕЛИТЕЛИ ЭЛЕКТРОПНЕВМАТИЧЕСКИЕ ТИПА РЭП-2

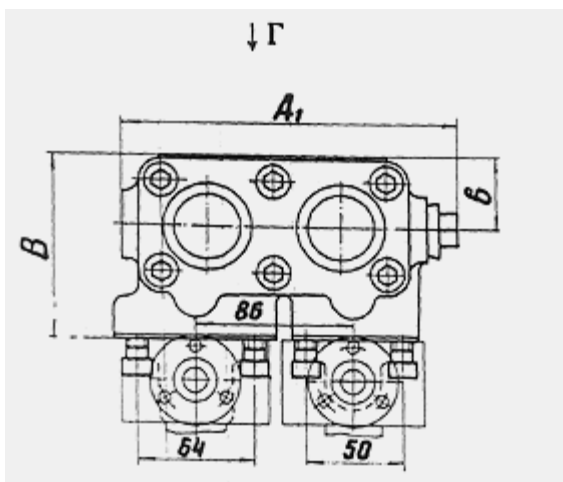
Электропневматические распределители предназначены для управления пневматическими цилиндрами при температуре от +5 до +50°C, во взрыво- и пожаробезопасных средах. Вид климатического исполнения распределителей У, Т, категория размещения 3 по ГОСТ 15150-69.

РЭП 2-2 - распределители электропневматические двухклапанные с двумя соленоидными вентелями, предназначенные для управления пневматическими цилиндрами двухстороннего действия при необходимости фиксации его поршня в исходных положениях и сохранения направления движения при обесточенных электромагнитах соленоидных вентилей.



РАСПРЕДЕЛИТЕЛИ

ЭЛЕКТРОПНЕВМАТИЧЕСКИЕ ТИПА РЭП-2-2



Вид Б

Устройство и принцип работы

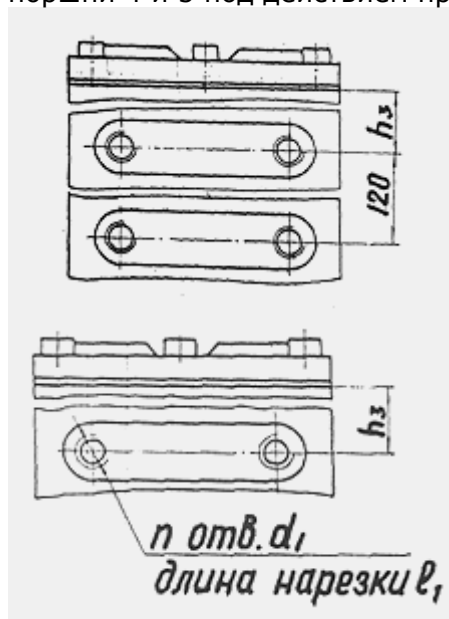
Распределитель типа РЭП 2-2 состоит из корпуса 1, штоков 2, 3, поршней 4, 5, четырех клапанов 6, 7, включающего вентиля ВВ-32Ш 8 и выключающего вентиля ВВ-34Ш 9. При выключенных вентилях 8, 9 воздух из магистрали через полость А, клапан 7 и полость Б поступает в первую полость рабочего цилиндра. Вторая полость рабочего цилиндра через распределитель соединена с атмосферой.

При включении вентиля 8, воздух через полость А, вентиль 8 поступает в полости Г и Д и перемещает поршни распределителя вниз, клапан Б открывается, клапан 7 закрывается. Воздух через полость А, клапан 6, полость В поступает во вторую полость рабочего цилиндра.

Первая полость соединена с атмосферой.

При обесточенной катушке вентиля 8, воздух через клапан 6, вентиль 9 поступает в полости Г, Д, поддерживая поршни 4 и 5 в прежнем состоянии и воздух продолжает поступать во вторую полость рабочего цилиндра.

При включении вентиля 9 полости Г и Д через вентиль 9 соединяются с атмосферой, поршни 4 и 5 под действием пружин перемещаются вверх, в первоначальное положение.



Вид Г
КРЕПЛЕНИЕ РАСПРЕДЕЛИТЕЛЯ ДЛЯ Ду 40

Вид Г
КРЕПЛЕНИЕ РАСПРЕДЕЛИТЕЛЯ ДЛЯ Ду 15; 20; 25

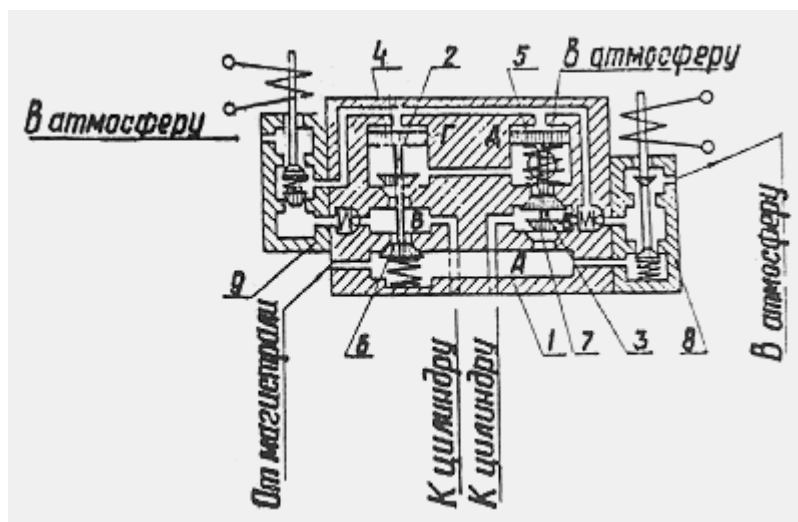


СХЕМА РАБОТЫ РАСПРЕДЕЛИТЕЛЯ
РЭП-2-2

Типоразмер распределителя	Условный проход Ду, мм	Номинальное давление сжатого воздуха МПа (кгс/кв.см)	Тип электропневматического вентиля	Напряжение вентиля, В
РЭП 2-2-15	15	0,63 (6,3)	ВВ-34Ш	110/220
РЭП 2-2-20	20			
РЭП 2-2-25	25			
РЭП 2-2-40	40			

По особым заказам распределители поставляются с вентилями на напряжение 6/12, 24/50В.

Размеры, мм

Типоразмер	d	d1	A	A1	a	B	b	L	l	l1
РЭП 2-2-15	Rc 1/2	M10-7H	170	182	66	105	47	195	82	17
РЭП 2-2-20	Rc 3/4			185					70	
РЭП 2-2-25	Rc 1			190	13					
РЭП 2-2-40	Rc 1 1/2	M12-7H	220	240	86	132	58	220	98	12
Типоразмер	H	h	h1	h2	h3	h4	h5	h6	n	Ход
РЭП 2-2-15	210	90	45	45	72	125	75	43	2	7
РЭП 2-2-20	230	102	50	52	78	130	80	38		8
РЭП 2-2-25	260	115	60	55	85	145	95	23		
РЭП 2-2-40	325	150	80	70	70	200	120	-	4	12

Состав изделия и комплект поставки

В состав изделия входят распределитель и электропневматические вентили типа ВВ-32Ш или ВВ-34Ш согласно требованиям технической документации.

В комплект поставки входят:

- распределитель
- электропневматические вентили по типу распределителя
- паспорт на распределитель

По согласованию с потребителем распределители могут поставляться без комплектации вентилями.